



Estudio de imagen y posicionamiento Festival Internacional Santiago a Mil 2012

Perfiles de público de sala y calle

**STGO
A MIL**

The logo for Feedback, featuring the word "feedback" in a lowercase, sans-serif font. The letters "ee" are highlighted in red, while the rest of the word is in grey.

Este estudio de audiencia se realiza en el marco del Festival Internacional Santiago a Mil 2012 por la consultora Feedback. Contó con la coordinación general y colaboración de Alfonso Arenas y María Fernanda Orellana, egresados de la Pontificia Universidad Católica de Chile quienes realizaron su tesis de grado en base a este estudio.

The logo consists of a solid orange circle. Inside the circle, the text "STGO" is positioned above "A MIL", both in a bold, white, sans-serif font.

**STGO
A MIL**

FICHA TÉCNICA



Técnica

Encuesta cara a cara en locaciones



Diseño de la muestra

Por cuotas, según locaciones de espectáculos



Instrumento

Cuestionario estructurado, +/- 15 minutos de aplicación



Universo representado

Público asistente a espectáculos en locaciones abiertas y cerradas

Unidad de muestreo

Mayores de 18 años de edad, asistentes a los eventos en locaciones cerradas y abiertas



Distribución de la muestra

Asignación no proporcional por tipo de locación y evento.



Tamaño de la muestra

1.680 casos



Fecha

La encuesta se realizó entre los días jueves 5 y domingo 22 de enero de 2012

Características de la muestra

Locaciones abiertas

Rango etáreo	SEXO		TOTAL
	Hombre	Mujer	
18 – 24	25,3%	25,7%	25,5%
25 – 29	15,7%	15,7%	15,7%
30 – 39	19,7%	20,0%	19,9%
40 – 49	18,4%	17,2%	17,7%
50 – 59	12,3%	10,3%	11,2%
60 y +	8,6%	11,0%	10,0%

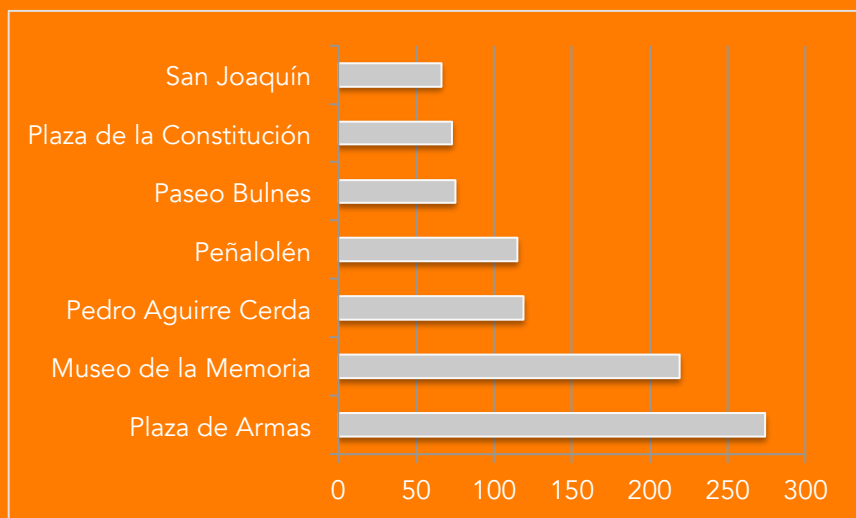
Locaciones cerradas

Rango etáreo	SEXO		TOTAL
	Hombre	Mujer	
18 – 24	22,1%	26,8%	25,0%
25 – 29	24,3%	15,1%	18,5%
30 – 39	24,6%	20,5%	22,1%
40 – 49	13,4%	11,7%	12,3%
50 – 59	7,6%	12,1%	10,4%
60 y +	8,0%	13,8%	11,6%

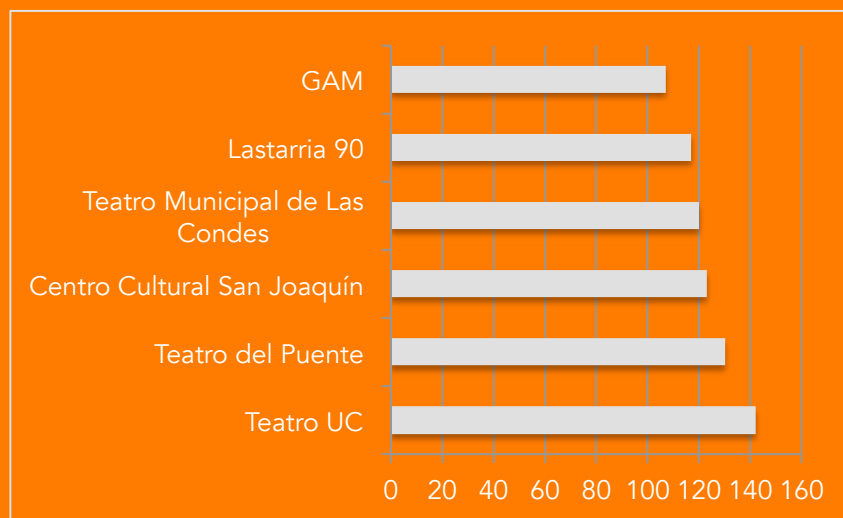
Características de la muestra

Distribución de los encuestados

Locaciones abiertas



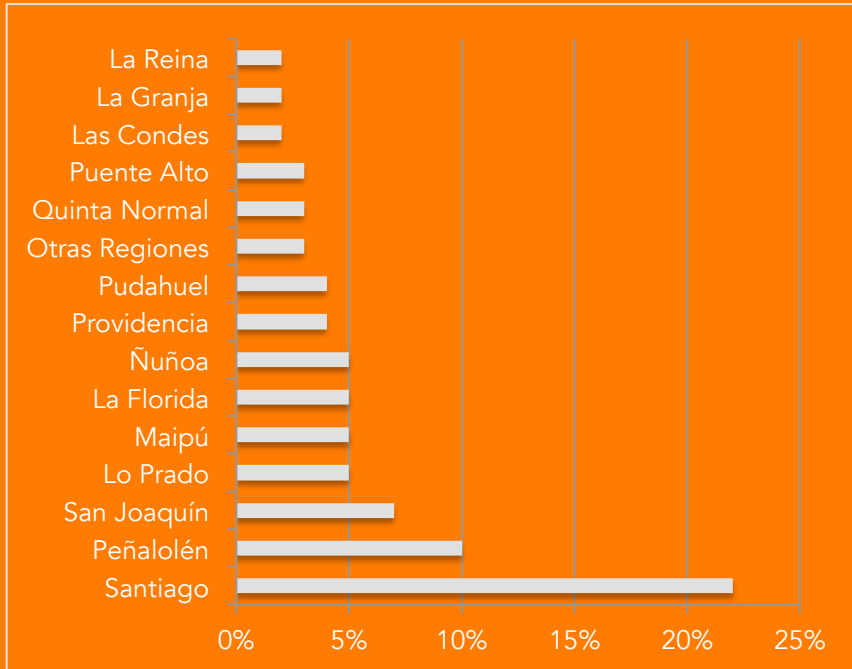
Locaciones cerradas



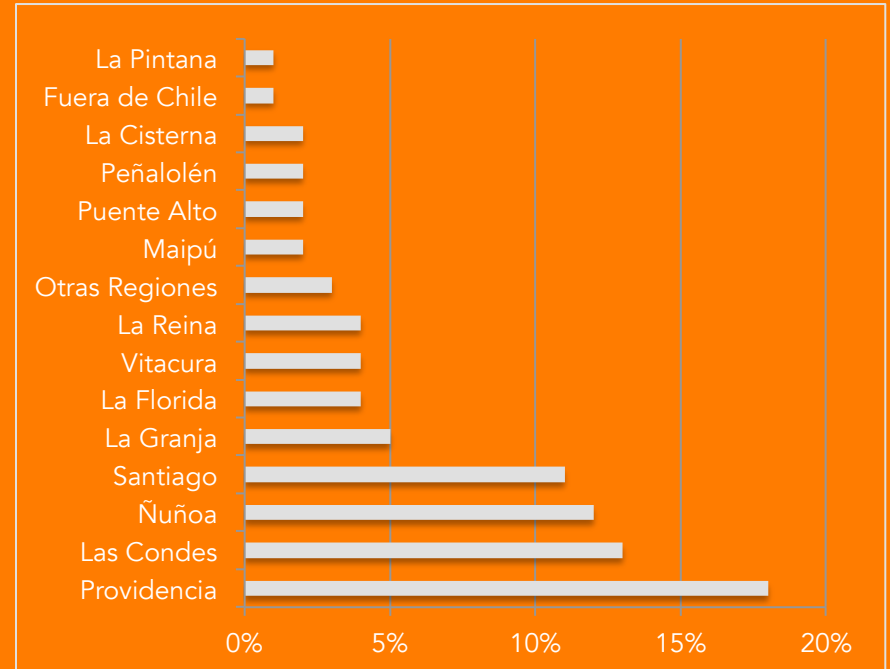
Características de la muestra

¿En qué comuna vive usted actualmente?

Locaciones abiertas



Locaciones cerradas

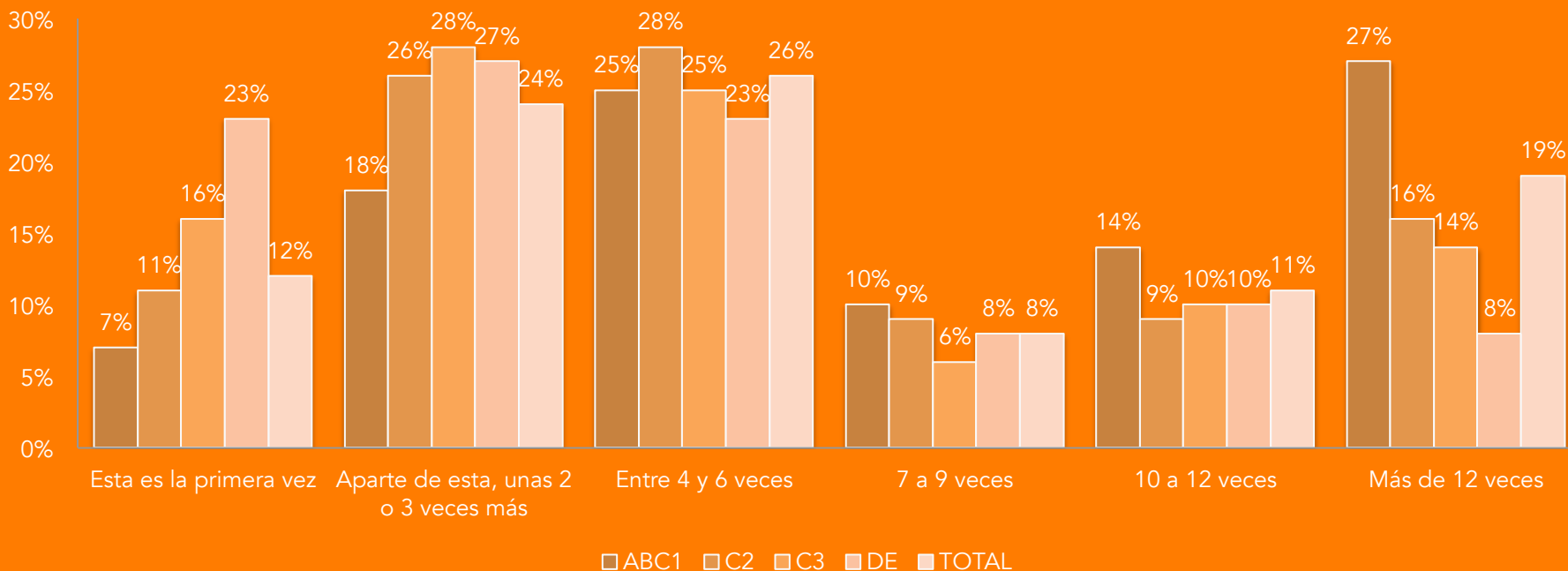


The logo consists of a solid orange circle containing the text "STGO" on the top line and "A MIL" on the bottom line, both in white, bold, uppercase letters.

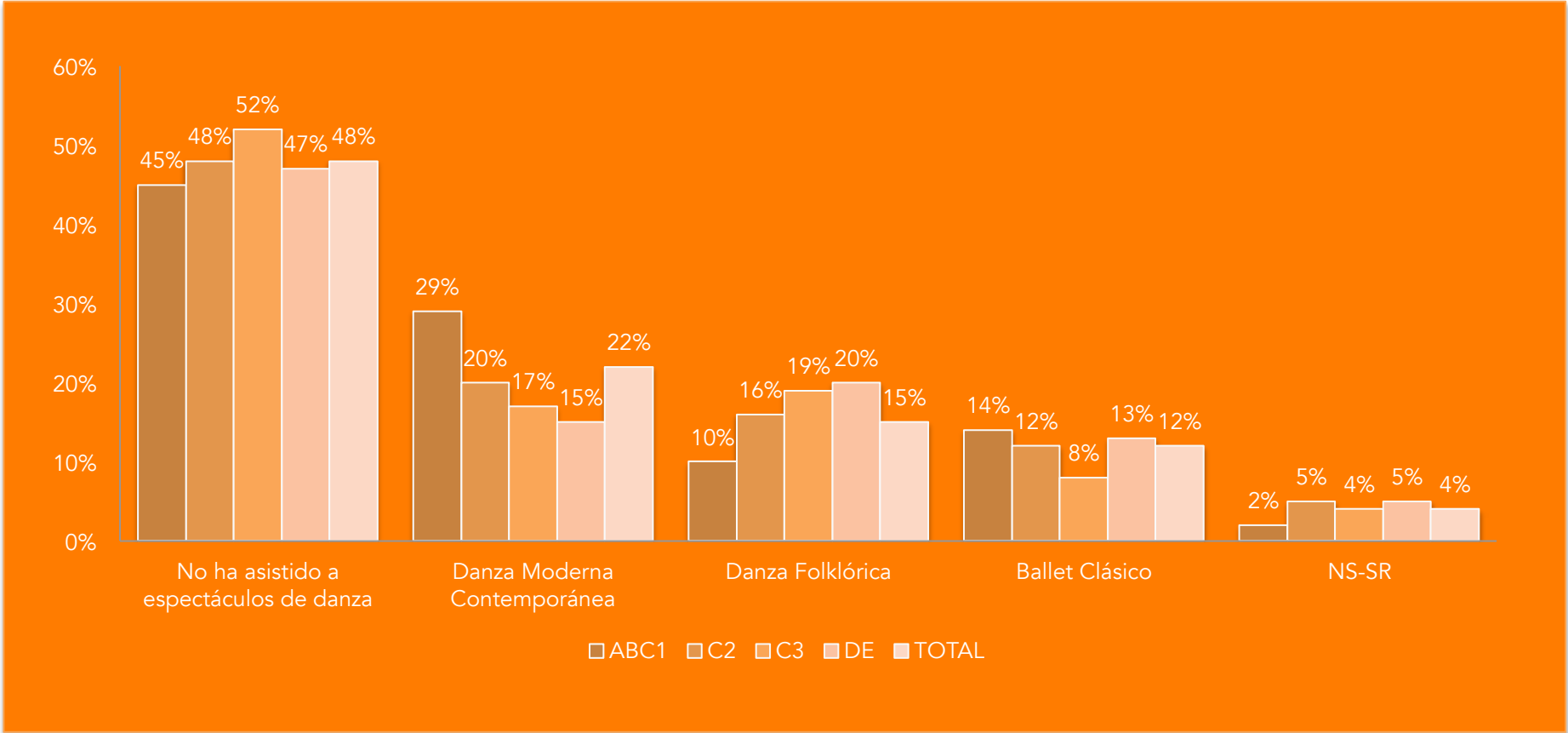
**STGO
A MIL**

ASISTENCIA Y PREFERENCIA A ESPECTÁCULOS

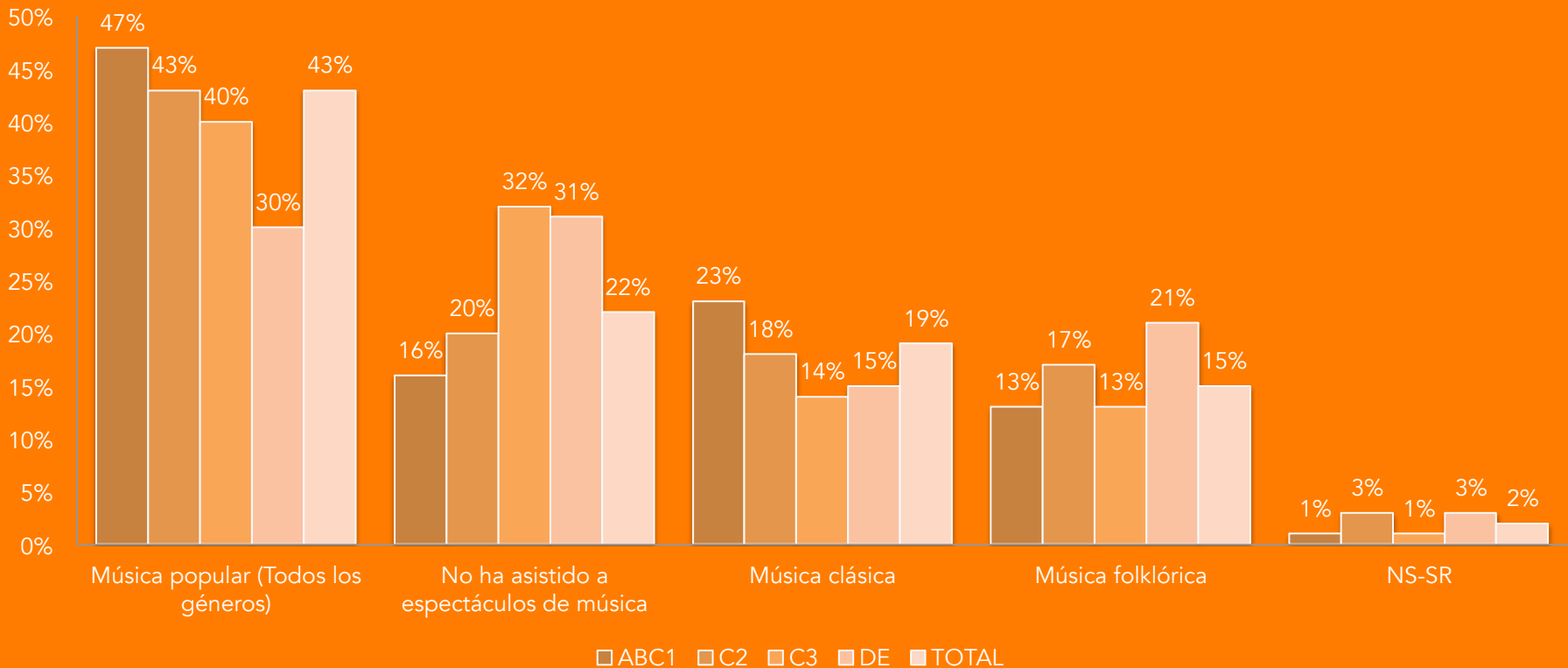
Sin contar las actividades del Festival Santiago a Mil 2012, ¿Durante los últimos 12 meses, cuántas veces ha asistido a espectáculos en vivo tales como obras de teatro, danza o música?



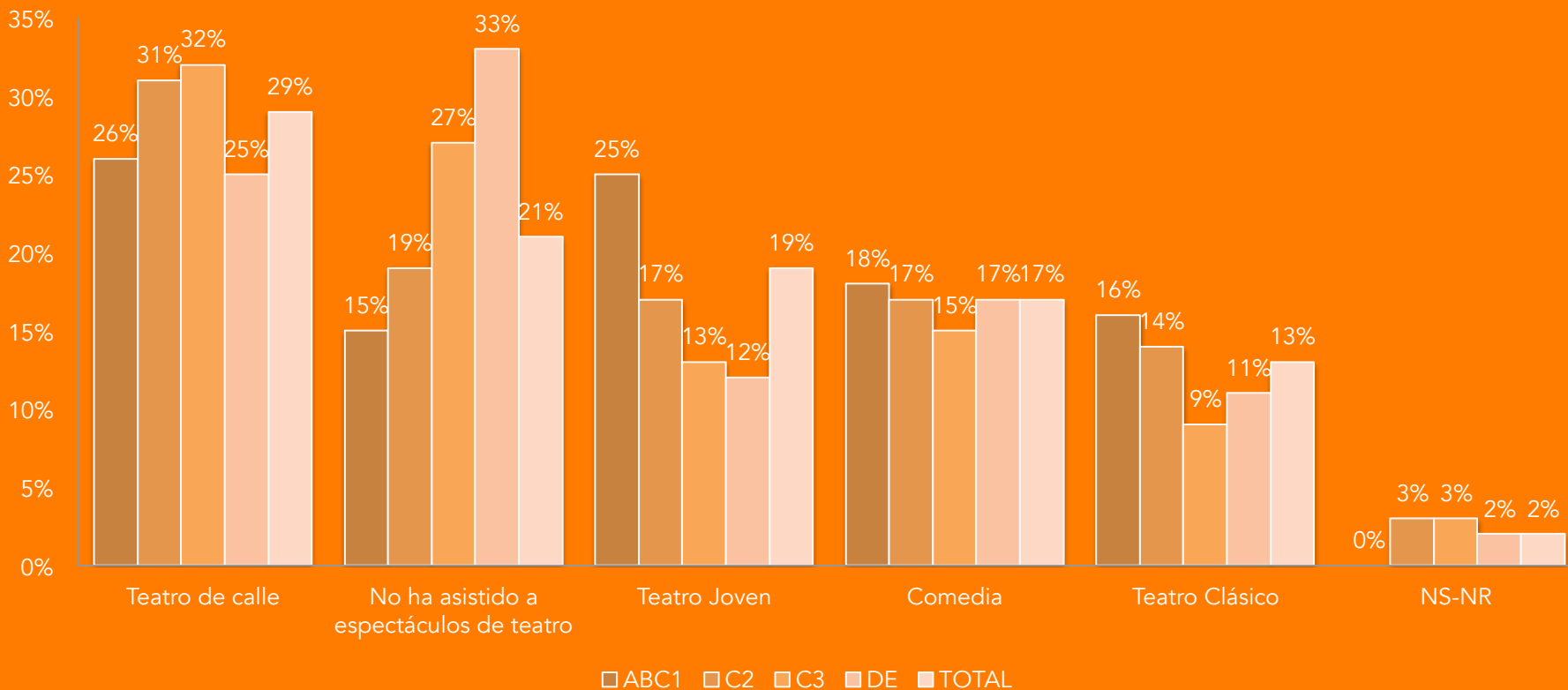
Sin contar las actividades del Festival Santiago a Mil 2012, ¿A cuál de los siguientes tipos de conciertos de danza ha asistido ustedes en los últimos 12 meses?



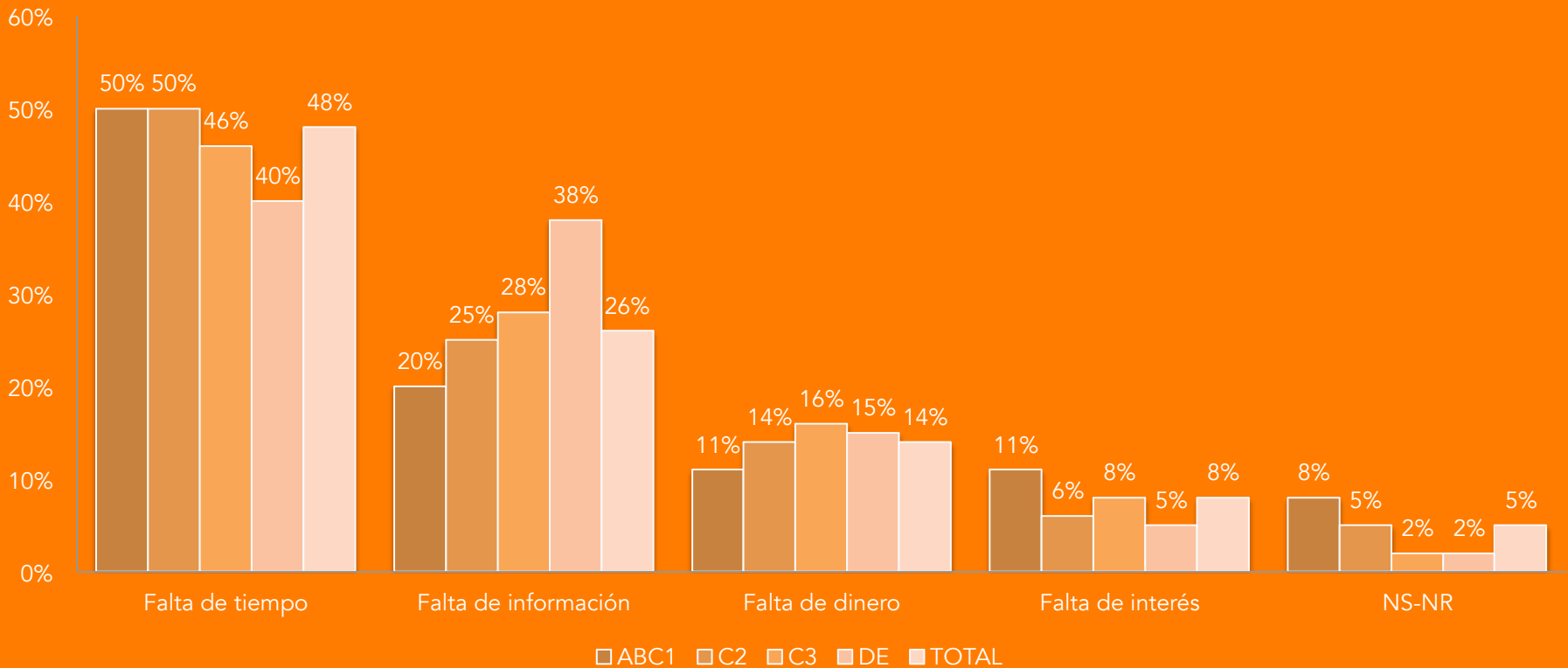
Sin contar las actividades del Festival Santiago a Mil 2012, ¿A cuál de los siguientes tipos de conciertos de música ha asistido ustedes en los últimos 12 meses?



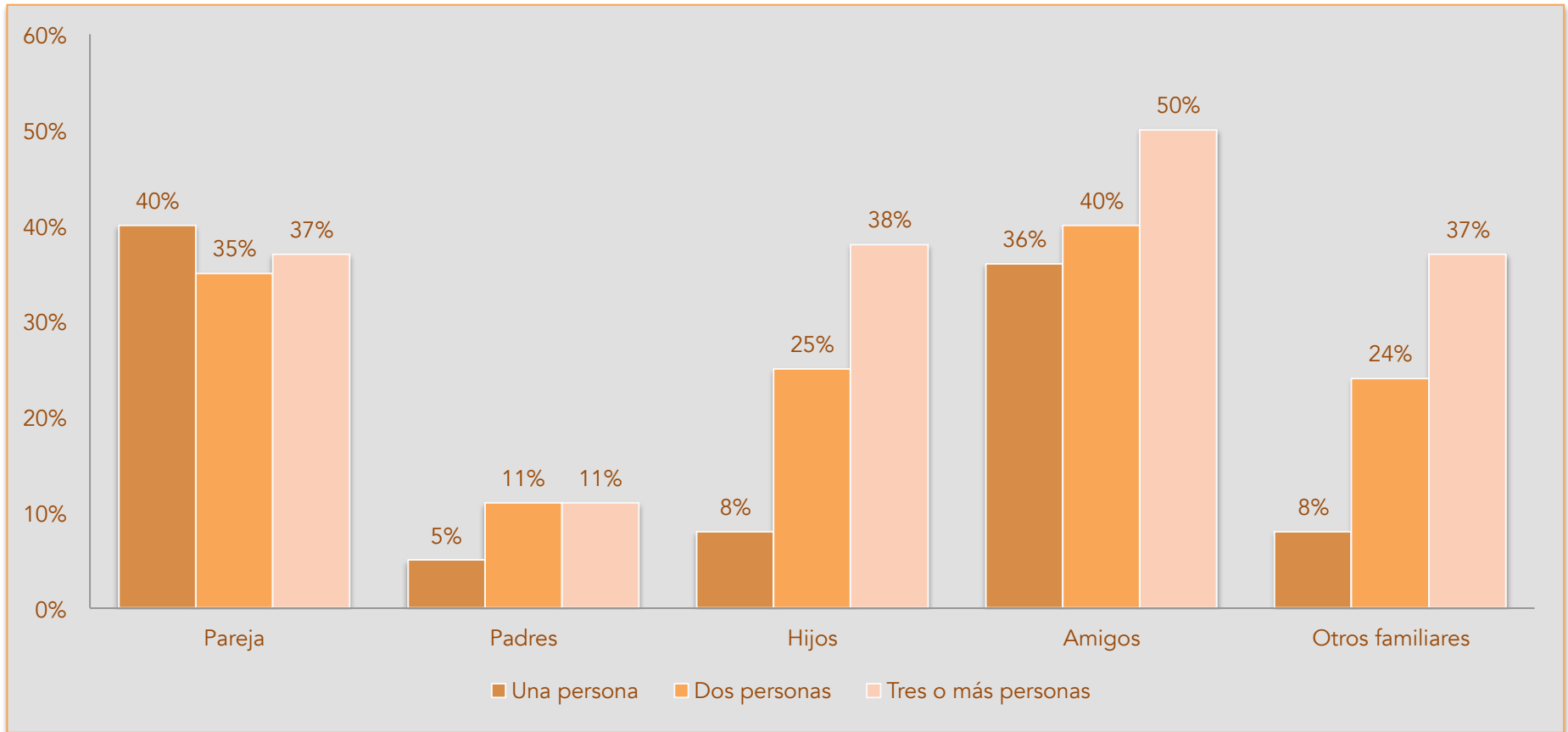
Sin contar las actividades del Festival Santiago a Mil 2012, ¿A cuál de los siguientes tipos de obras de teatro ha asistido ustedes en los últimos 12 meses?



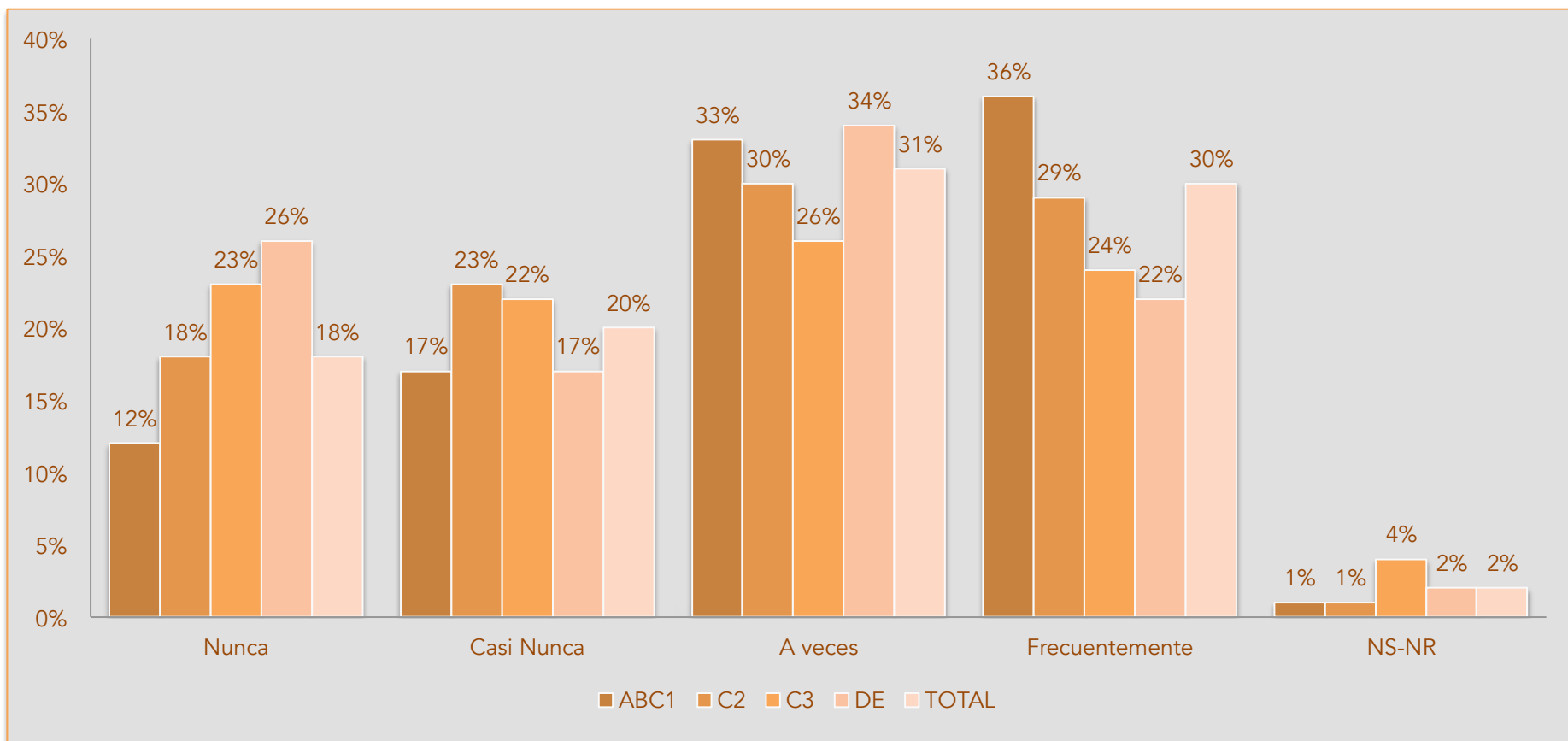
¿Por cuál de los siguientes motivos usted no ha asistido con mayor frecuencia?



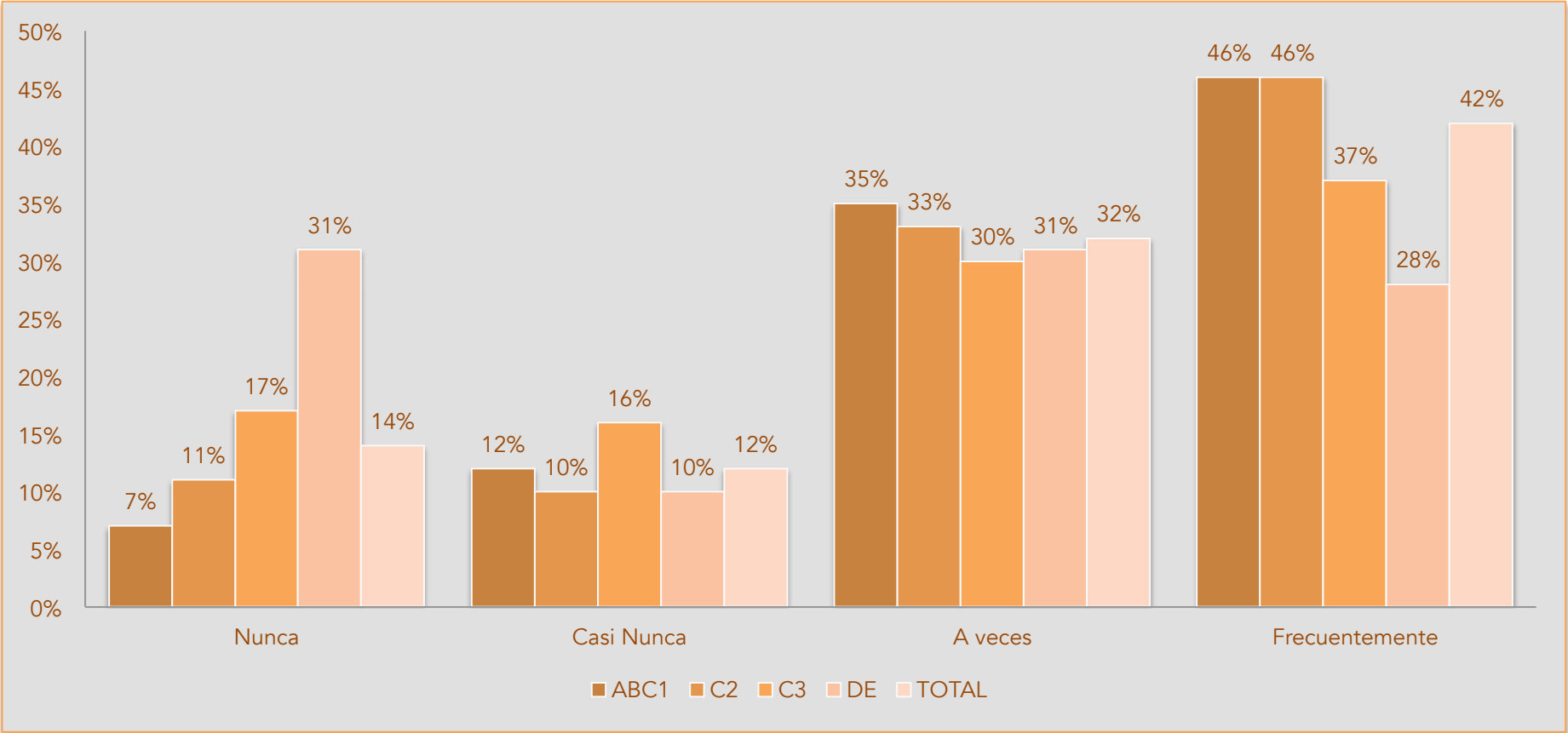
Aparte de usted, ¿con cuántas personas más vino a este evento artístico?



¿Con qué frecuencia asistían en su hogar de origen a actividades culturales tales como obras de teatro, danza o música?



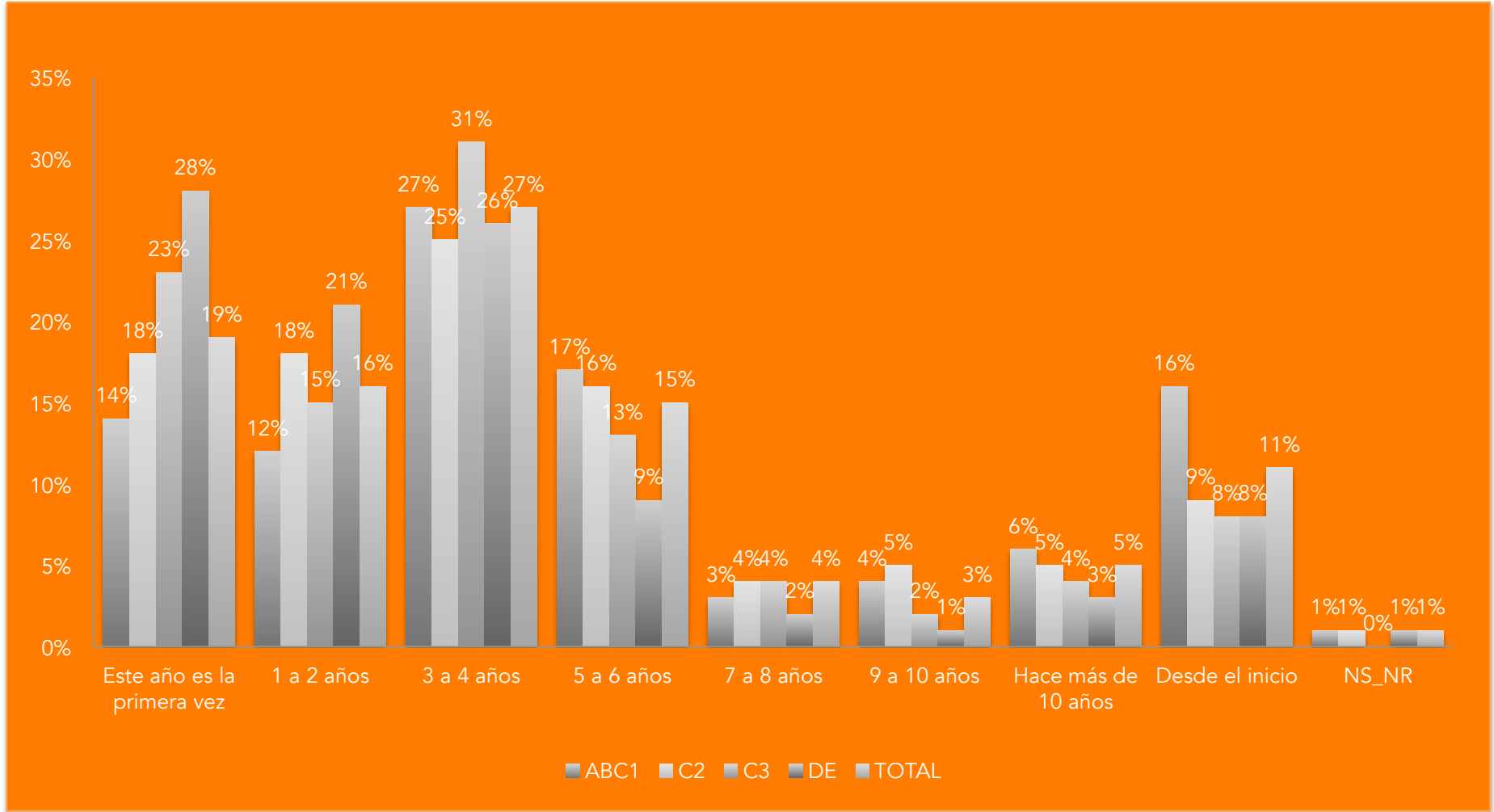
Si usted tiene hijos mayores de 5 años de edad, ¿con qué frecuencia asiste con ellos a actividades culturales tales como obras de teatro, danza o música?



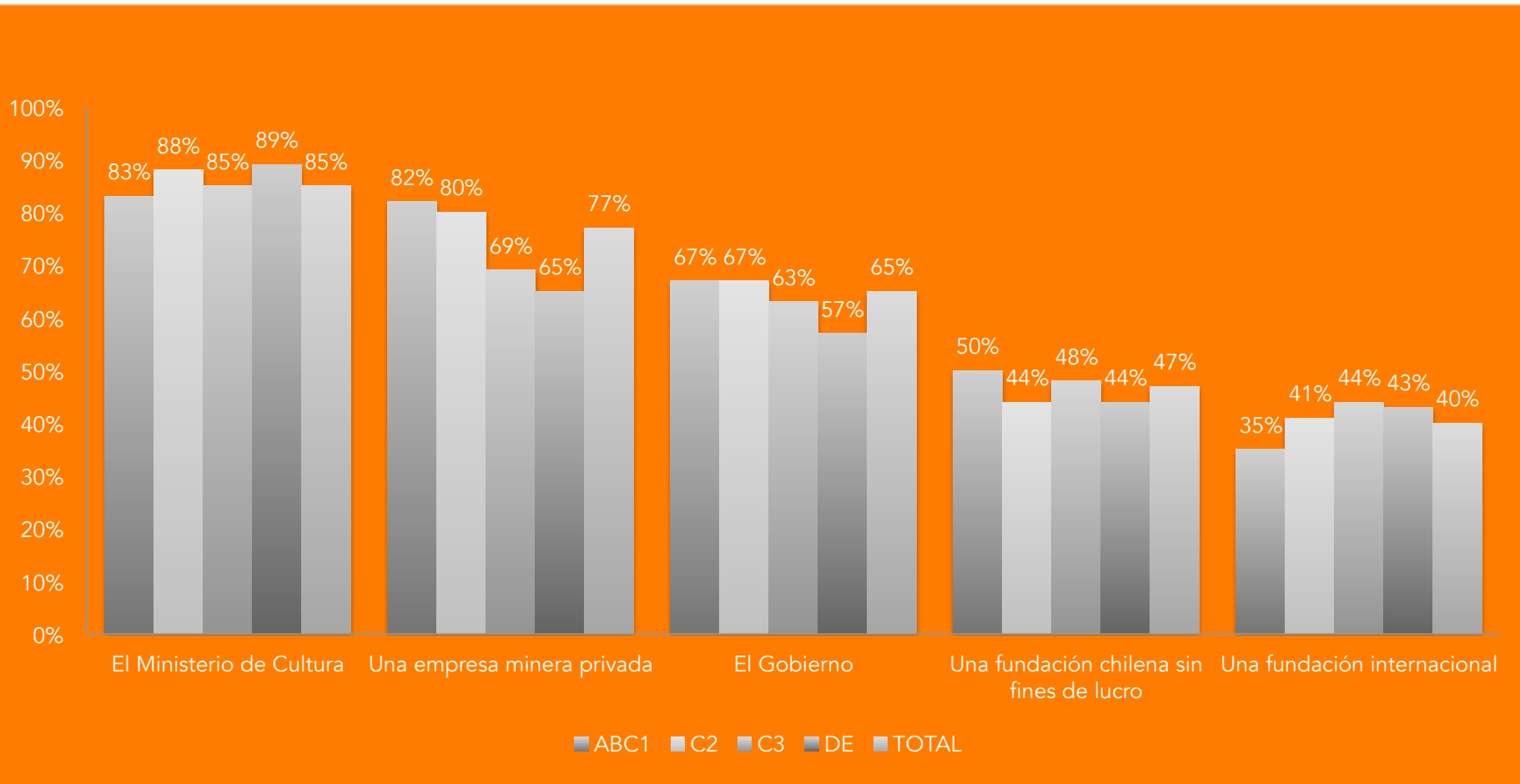


**FESTIVAL INTERNACIONAL
SANTIAGO A MIL**

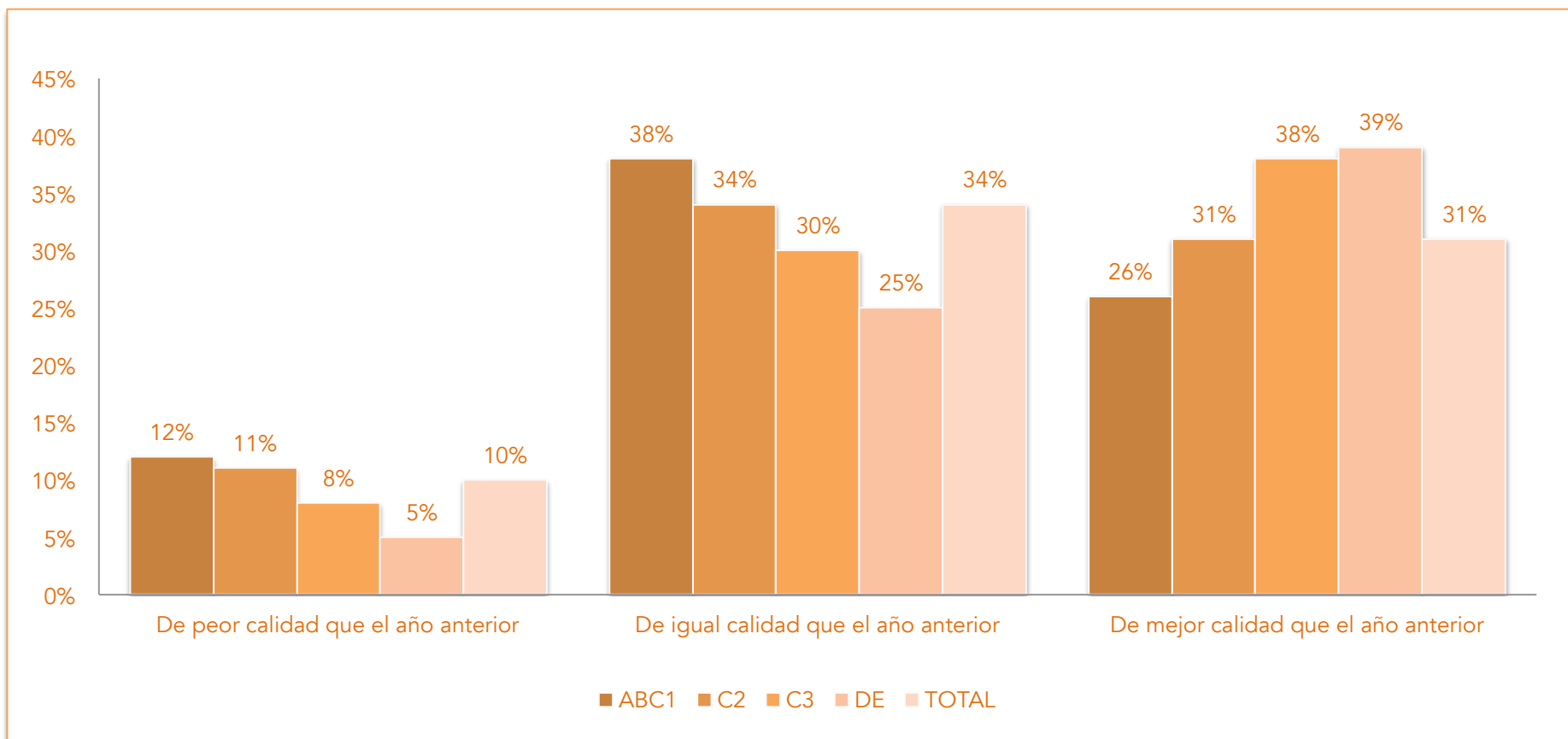
¿Hace cuántos años asiste usted al Festival Internacional Santiago a Mil?



De acuerdo a lo que usted sabe, piensa o se imagina, ¿cuál de las siguientes instituciones participan en la organización del Festival Internacional Santiago a Mil?

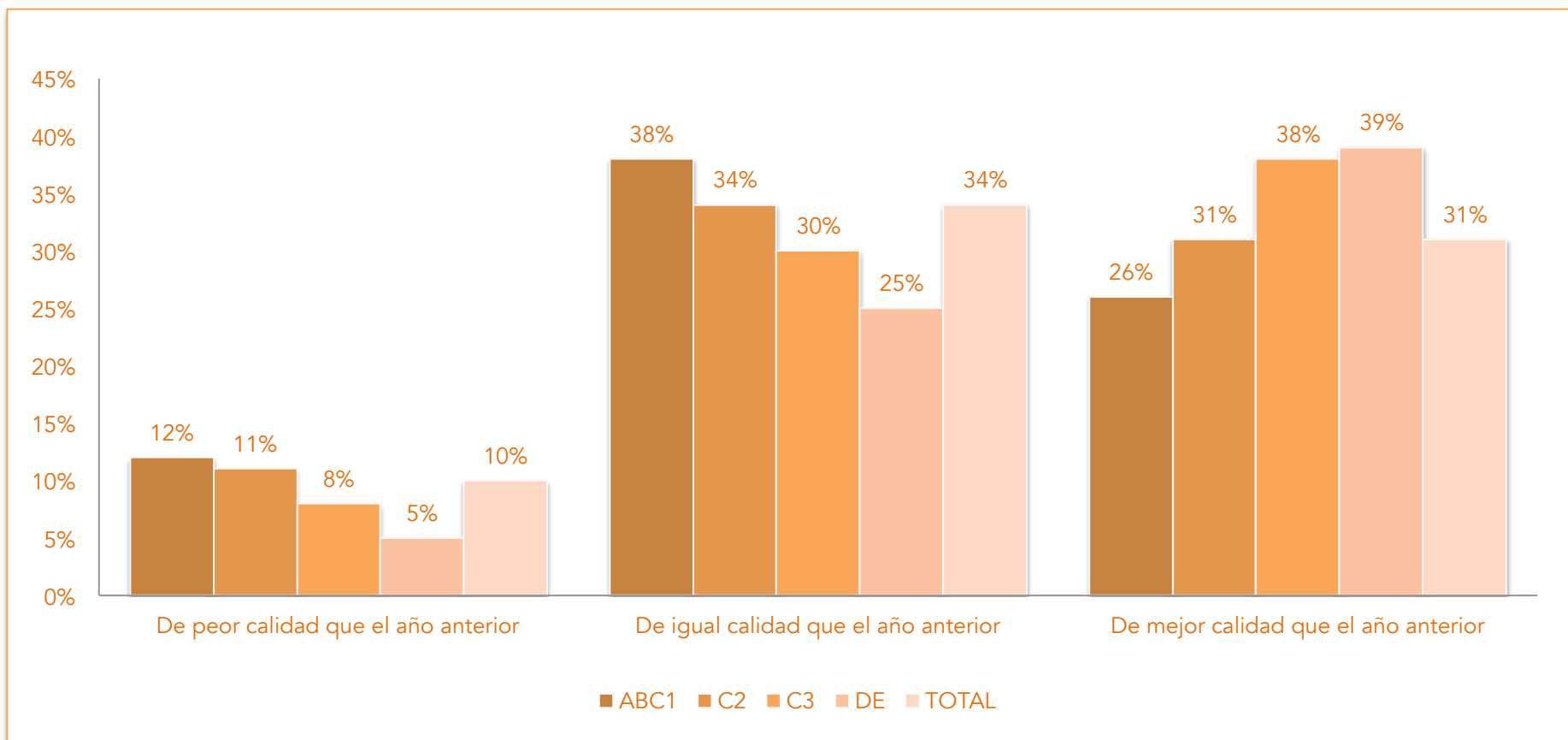


En términos generales, ¿usted diría que la programación que este año tiene el Festival Internacional Santiago a Mil es?



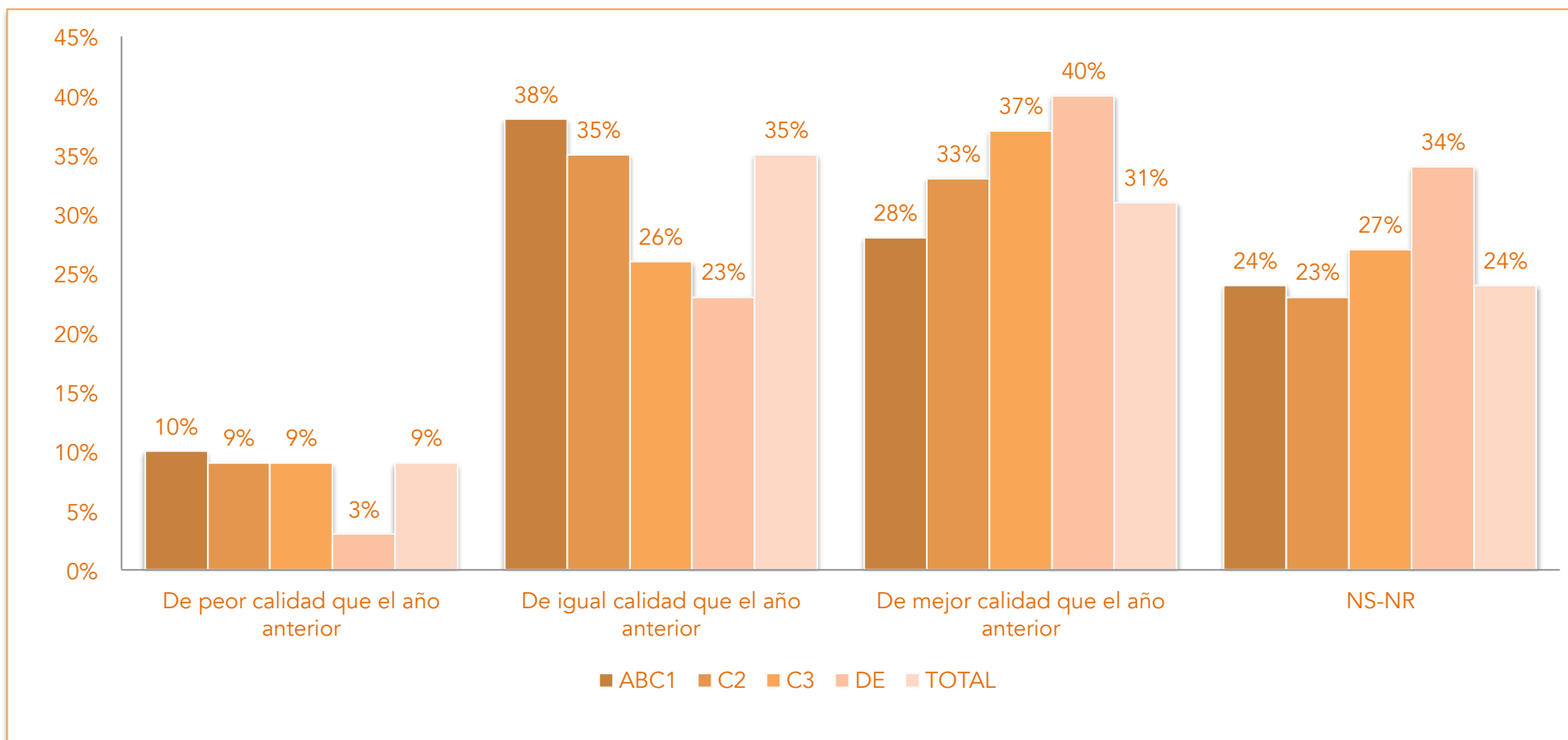
En términos generales, ¿usted diría que la programación que este año tiene el Festival internacional Santiago a Mil es?

(Público locaciones abiertas)

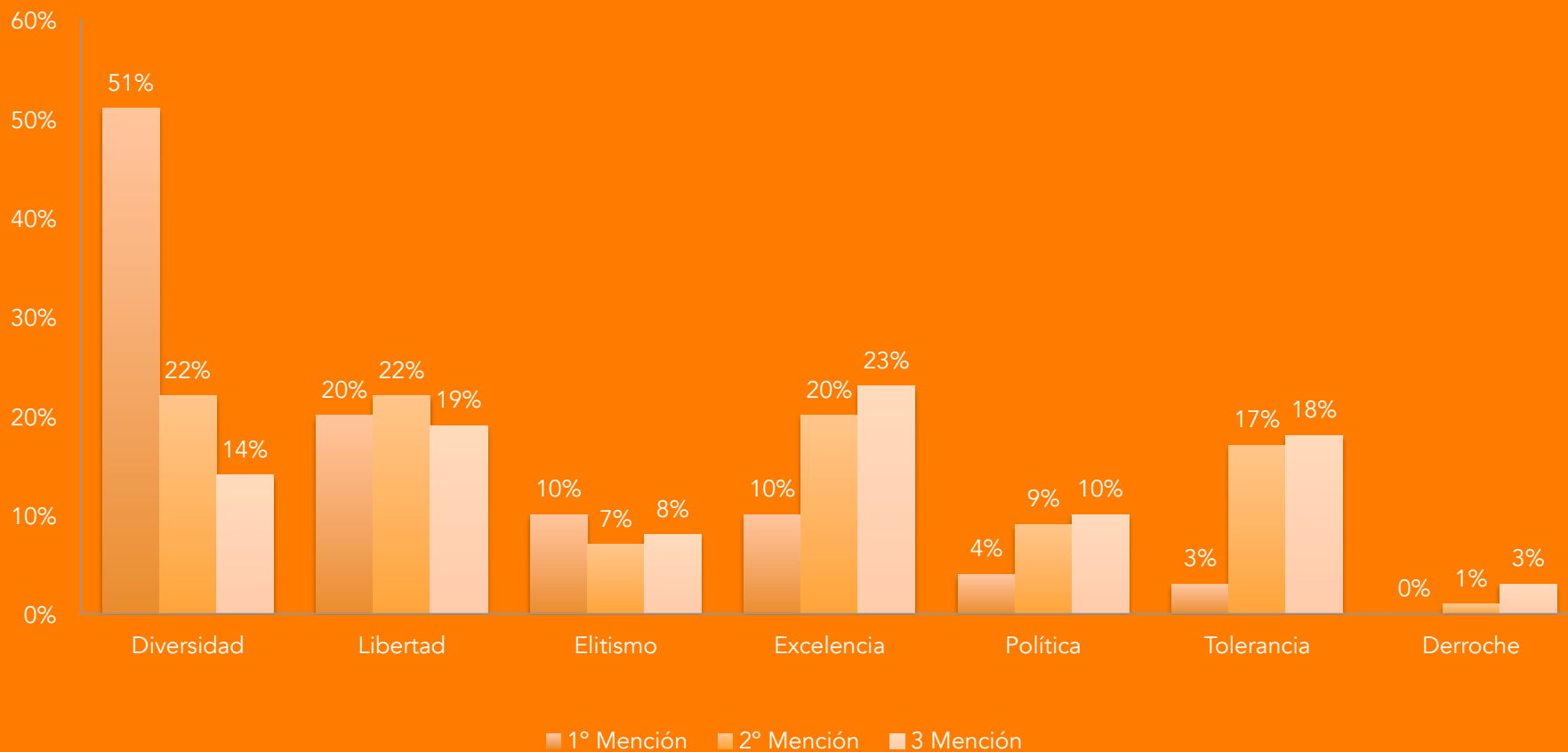


En términos generales, ¿usted diría que la programación que este año tiene el Festival internacional Santiago a Mil es?

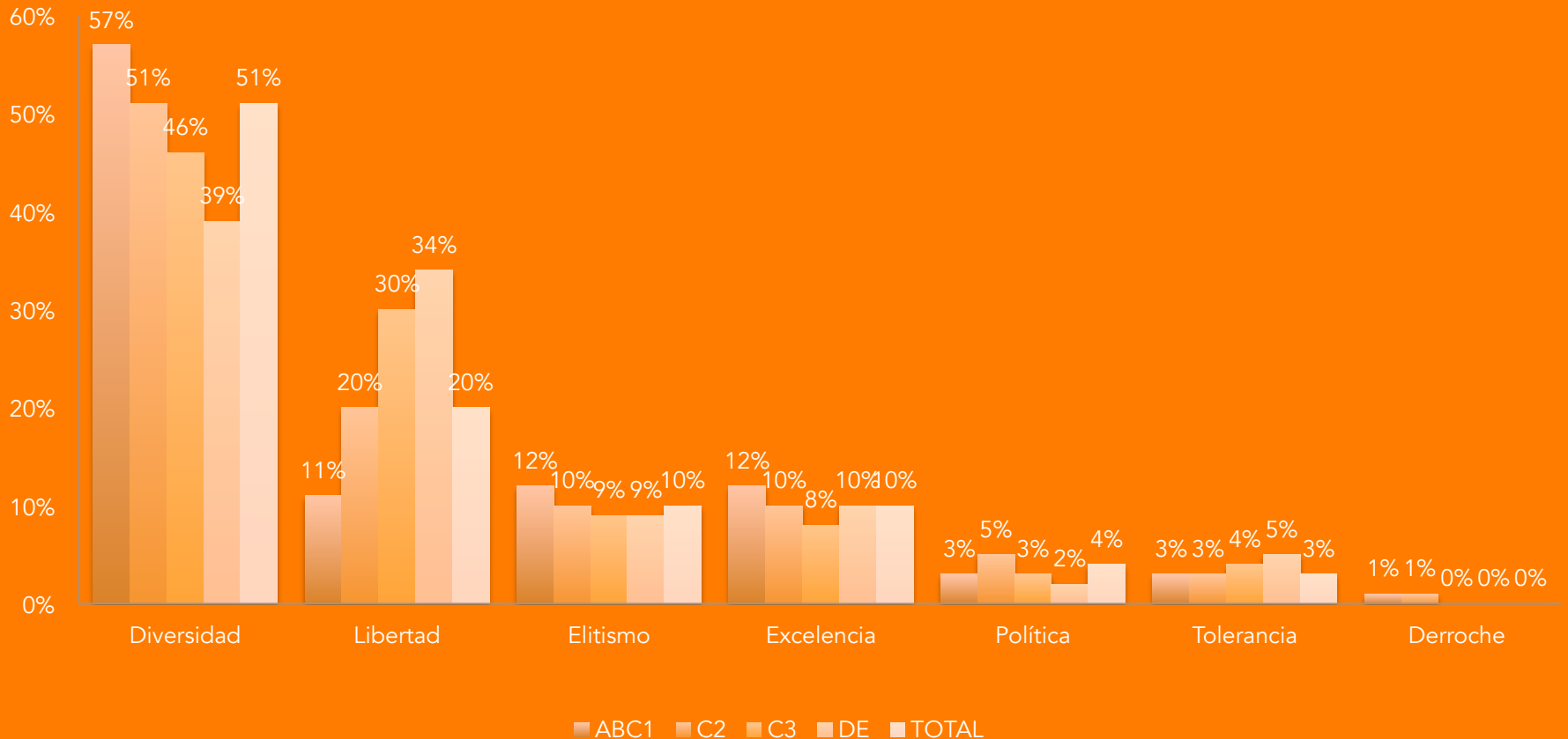
(Público locaciones cerradas)



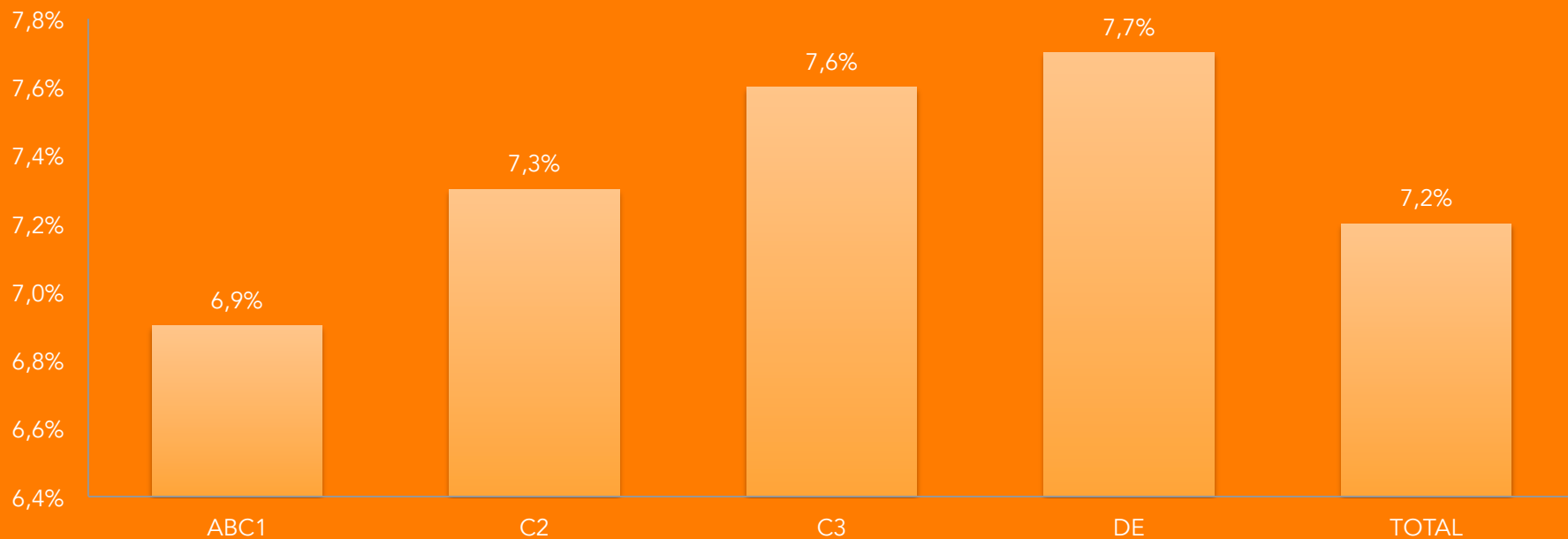
¿Con cuál de los siguientes atributos usted identifica más el Festival Internacional Santiago a Mil?



¿Con cuál de los siguientes atributos usted identifica más el Festival Internacional Santiago a Mil? (primera mención)



En una escala de 0 a 10, donde 0 significa que *No contribuye* y 10 significa que *Contribuye mucho*, ¿Cuánto contribuye el Festival Internacional Santiago a Mil a su calidad de vida? (promedios)



Créditos

Directora de Comunicaciones y Asuntos Corporativos

Paula Echeñique

Coordinación Estudio de Audiencias

Alfonso Arenas y María Fernanda Orellana

Realización estudio

Feedback

Voluntarios

Javier Escuti, Constanza Leiva, Catalina Ramírez, Estefanía Barbé, Javiera Cepeda, Bernardita Battlle, Javiera del Pino, Nicole Valencia, Sebastián Arenas, Camila Illanes, Natalia Triviño, Julio Lobos, Sebastián Pérez, Rodrigo de Diego, Francisca Riquelme, Diego Agurto, Fabián Gómez, Daniela Méndez, Jaime Urzúa, Alberto Sánchez, Alex Figueroa, Aaron Gray, Vivian Marambio, Jocelyn Lampre, Juan Diego Bonilla, Diego Nawrath, Dominique Lozier, Gabriela Quintana, Camila Huenchumil, Pablo Cisternas, Ignacia González, Alvaro Valdebenito, Pablo Hinojosa, Nataly Arenas, Camila Santander, Camila Rojas, Camila Fuentes, Juan Ananía, Marco Briceño. Marcela Valenzuela, Stephany Yissi, Camila Arroyo, Estefany Ramírez, Valeria Triviño, Ivana Peric, María José Salinas, Catalina Jara, Francisca Covarrubias, Matías Carvajal, Patrizio Gecele, Amanda Lacalle, Tamara Vera.